

Umfrage NAVTEQ-Kartendaten auf pocketnavigation.de

Zeitraum der Umfrage: 24.02.2005 – 05.03.2005

Ort der Umfrage: www.pocketnavigation.de

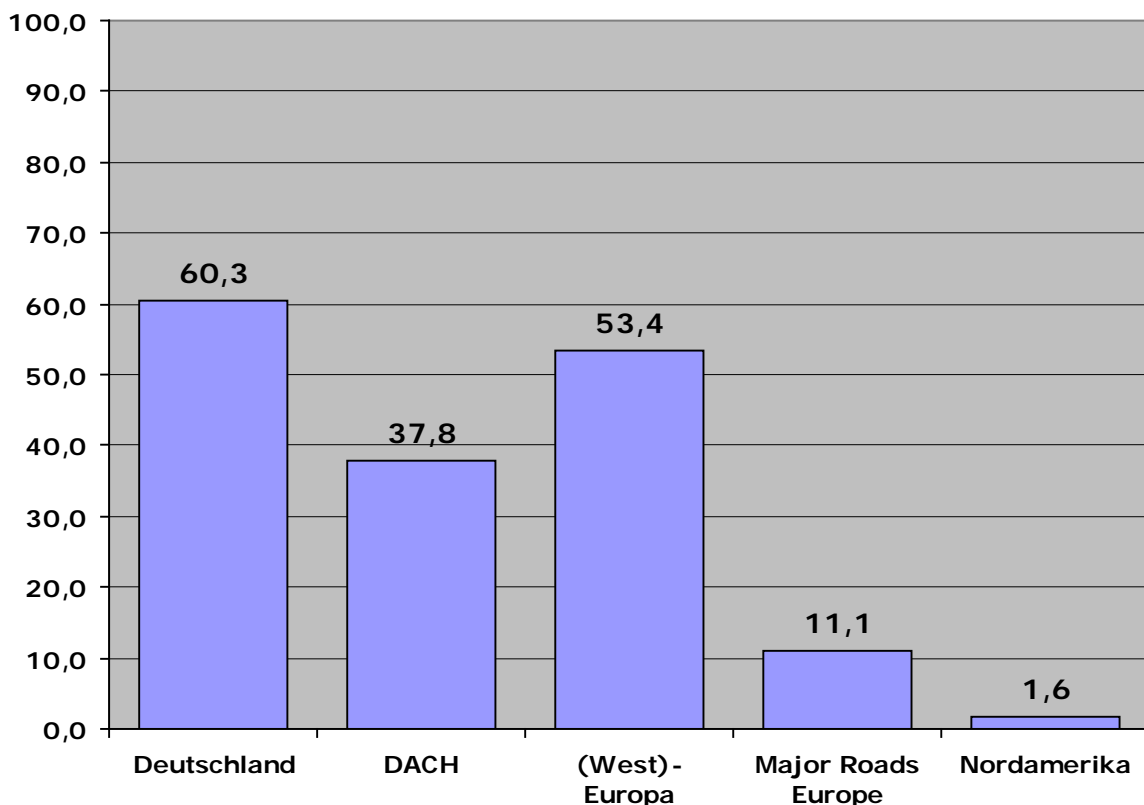
Profil der befragten Nutzer: Das Profil der befragten Nutzer wurde nicht explizit abgefragt. Aufgrund vorhergehender Befragungen ist jedoch der Rückschluss möglich, dass die befragten Nutzer das Profil eines technikversierten Internetnutzers aufweisen. Dabei handelt es sich nicht ausschließlich um sog. Freaks, sondern vielfach um normale Verbraucher die das Medium Internet als Hauptinformationsquelle nutzen. Die Altersstruktur bildet eine Normalverteilung mit der Spitze in der Altersgruppe 36-40 Jahren (21% der Nutzer). Die Stichprobe besteht aus N=633 validen Teilnehmern.

Da die Umfrage nicht anonym durchgeführt wurde und eine Verlosung mit der Beteiligung verbunden war, sind bewusst verfälschende Antworten zu vernachlässigen.

Ergebnisse:

Frage: Ich nutze folgendes Kartengebiet

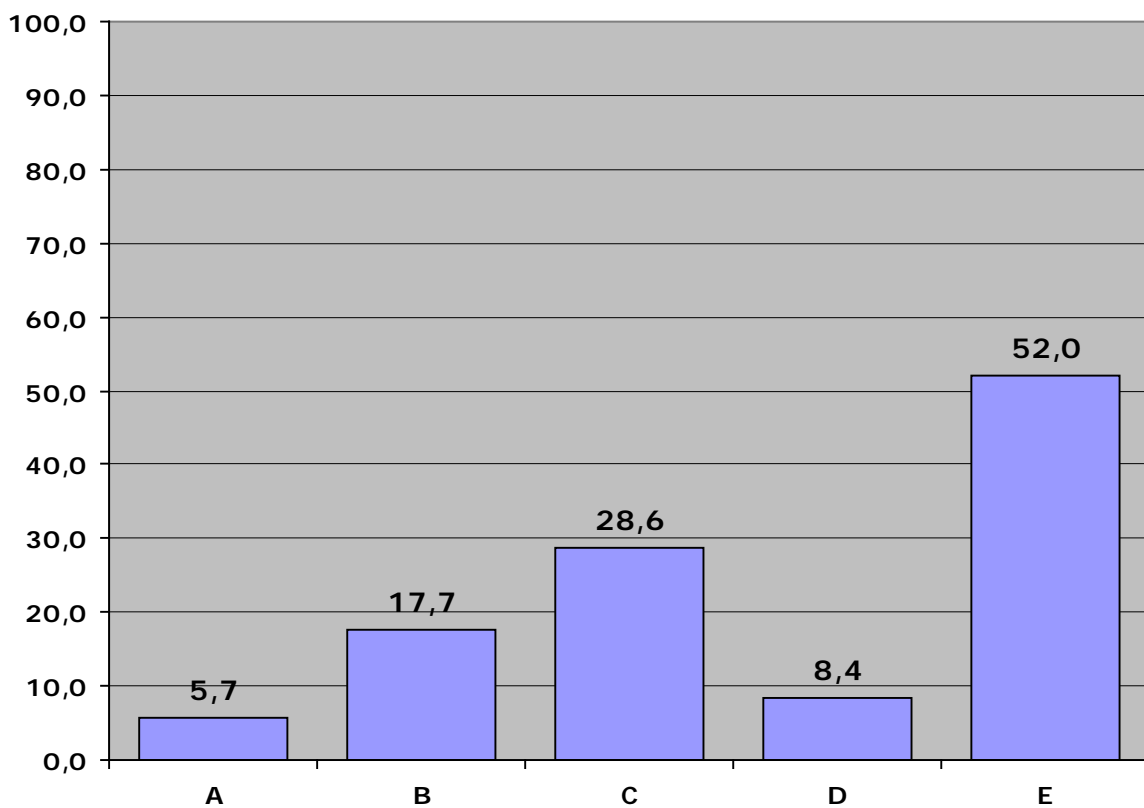
N=633 (Stichprobengröße) Einheit Y-Achse: Prozent



Frage: Ich habe bereits ein Kartenupdate in folgender Form durchgeführt:

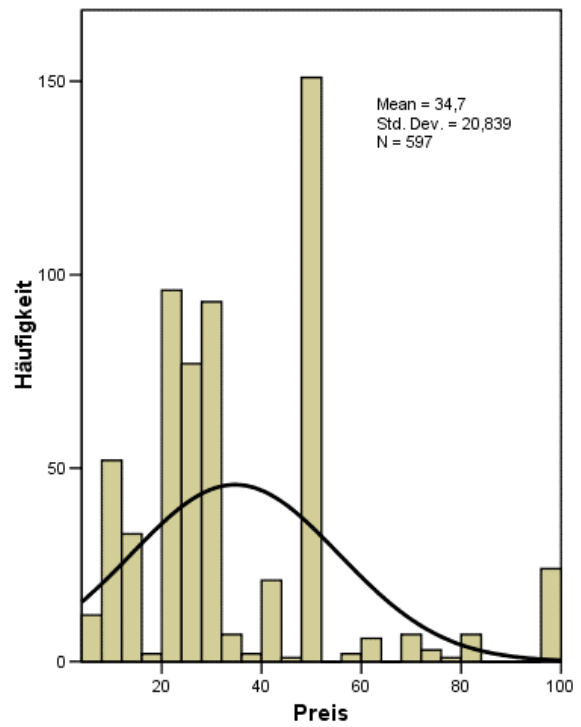
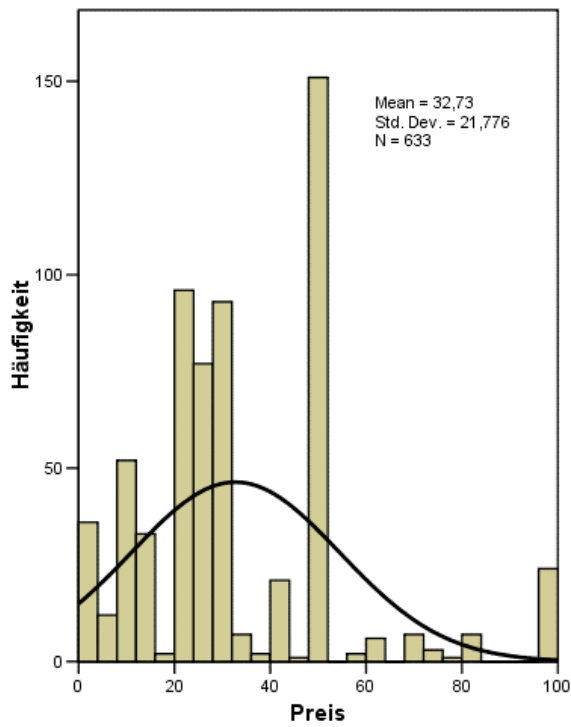
- A:** Klassisches Kartenupdate ohne neue Softwareversion
- B:** Kartenupdate mit neuer Software (ich habe hauptsächlich wegen der neuen Software geupdatet)
- C:** Kartenupdate mit neuer Software (ich habe hauptsächlich wegen der neuen Karten geupdatet)
- D:** Kartenupgrade bzw. Kartenerweiterung
- E:** Bisher noch kein Kartenupdate durchgeführt

N=633 (Stichprobengröße) **Einheit Y-Achse:** Prozent



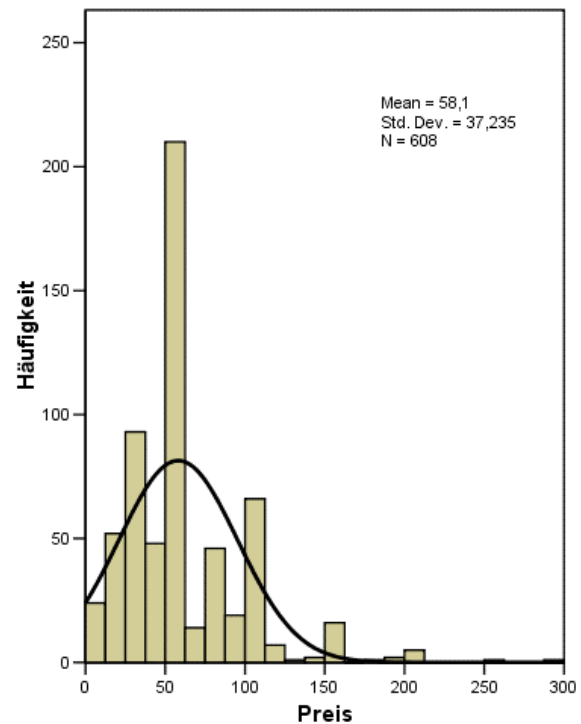
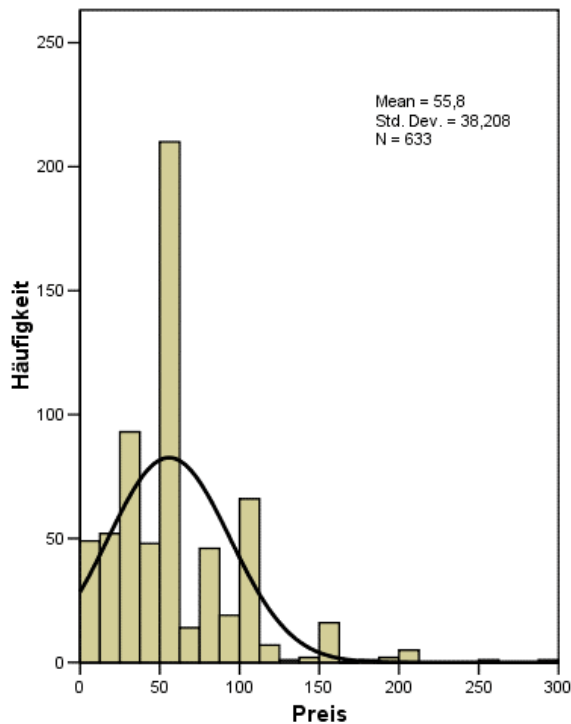
Frage: Ich bin bereit folgenden Preis für ein reines Kartenupdate zu zahlen (bei jährlichem Update): **Deutschlandkarten**

Die Folgenden beiden Diagramme zeigen die Verteilung des Preises, den ein Kunde für eine Deutschlandkarte (im jährlichen Update) bereit ist zu zahlen. Das rechte Diagramm ist ohne die Fälle ausgewertet, in denen ein Kunde ein solches Update generell nicht kaufen würde (also die Nutzer die 0 EUR angegeben haben). **Mean** ist der Mittelwert, **Std.Dev.** die Standardabweichung und **N** die Stichprobengröße.



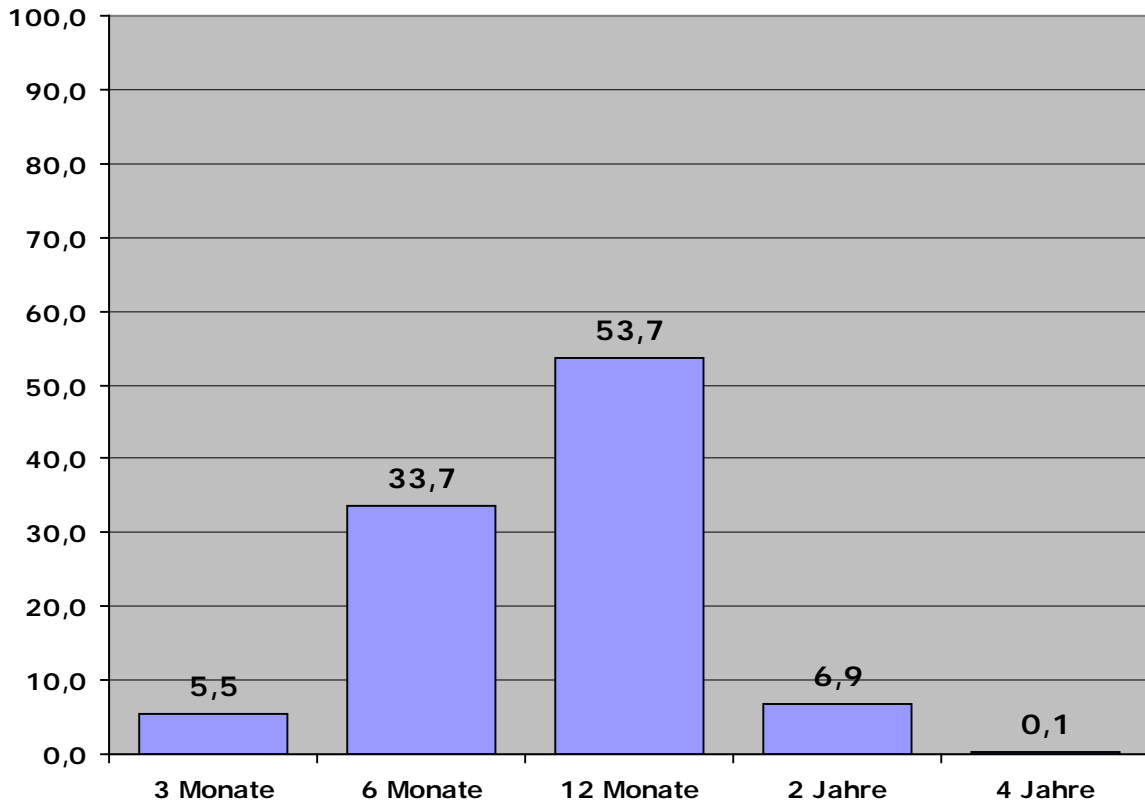
Frage: Ich bin bereit folgenden Preis für ein reines Kartenupdate zu zahlen (bei jährlichem Update): **Europakarten**

Erklärung siehe oben



Frage: Ich halte folgendes Intervall für Kartenupdates für sinnvoll

N=633 (Stichprobengröße) Einheit Y-Achse: Prozent



Frage: Ich wünsche mir folgende neue Länder im Kartenangebot von NAVTEQ (bitte max. 5 Länder auswählen)

N=633 (Stichprobengröße) Einheit Y-Achse: Prozent

